

ОПИСАНИЕ МЕСТОПОЛОЖЕНИЯ ГРАНИЦ
Публичный сервитут объекта: «Воздушная линия 35 кВ Варна-Великопетровка»

(наименование объекта, местоположение границ которого описано (далее - объект))

Раздел 1

Сведения об объекте

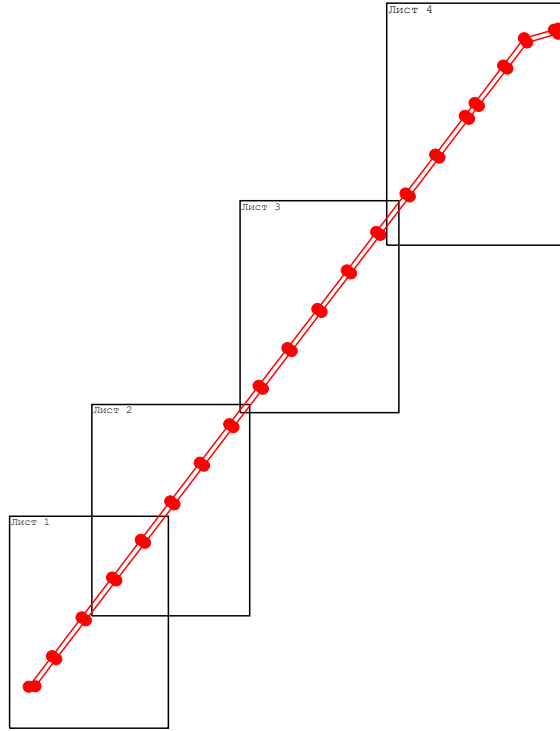
Сведения об объекте		
№ п/п	Характеристики объекта	Описание характеристик
1	2	3
1	Местоположение объекта	Челябинская область, Варненский р-н
2	Площадь объекта ± величина погрешности определения площади (P ± ΔP)	272 700 м ² ± 183 м ²
3	Иные характеристики объекта	Вид объекта реестра границ: Зона с особыми условиями использования территории Вид объекта по документу: Публичный сервитут объекта: «Воздушная линия 35 кВ Варна-Великопетровка»

Раздел 2

Сведения о местоположении границ объекта

1. Система координат МСК 74 зона 2					
2. Сведения о характерных точках границ объекта					
Обозначение характерных точек границ	Координаты, м		Метод определения координат характерной точки	Средняя квадратическая погрешность положения характерной точки (Mt), м	Описание обозначения точки на местности (при наличии)
	X	Y			
1	2	3	4	5	6
н4173	398 025,11	2 276 843,58	Картометрический метод	0,10	—
н59	398 272,86	2 277 028,64			
н60	398 587,48	2 277 263,49			
н61	398 911,25	2 277 505,17			
н62	399 216,82	2 277 733,44			
н63	399 529,09	2 277 966,81			
н64	399 842,94	2 278 201,34			
н65	400 155,37	2 278 435,04			
н66	400 467,23	2 278 668,32			
н67	400 773,13	2 278 897,13			
н68	401 090,48	2 279 134,30			
н69	401 403,52	2 279 368,13			
н70	401 715,81	2 279 601,35			
н71	402 027,55	2 279 834,11			
н72	402 343,02	2 280 069,58			
н73	402 657,65	2 280 304,39			
н74	402 761,99	2 280 382,26			
н75	403 065,59	2 280 608,84			
н76	403 287,57	2 280 774,27			
н77	403 356,52	2 281 012,07			
н78	403 365,71	2 281 046,06			
н79	403 338,82	2 281 052,63			
н80	403 324,50	2 281 044,35			
н81	403 253,01	2 280 798,44			
н82	403 041,67	2 280 640,90			
н83	402 738,07	2 280 414,32			
н84	402 633,73	2 280 336,45			
н85	402 319,10	2 280 101,64			
н86	402 003,61	2 279 866,17			
н87	401 691,87	2 279 633,41			
н88	401 379,58	2 279 400,17			
н89	401 066,54	2 279 166,34			
н90	400 749,17	2 278 929,17			
н91	400 443,27	2 278 700,35			
н92	400 131,41	2 278 467,08			
н93	399 818,98	2 278 233,38			
н94	399 505,15	2 277 998,85			
н95	399 192,88	2 277 765,48			
н96	398 887,33	2 277 537,23			
н97	398 563,56	2 277 295,55			
н98	398 248,94	2 277 060,70			
н4214	398 028,18	2 276 895,81			
н4173	398 025,11	2 276 843,58			
3. Сведения о характерных точках части (частей) границы объекта					
1	2	3	4	5	6
—	—	—	—	—	—

План границ объекта



Масштаб 1:60 000

Условные обозначения:

н80 - надписи характерных точек контура объекта

— - Граница объекта;

:360 - обозначение земельного участка

74:22:4101001 - надпись номера кадастрового квартала

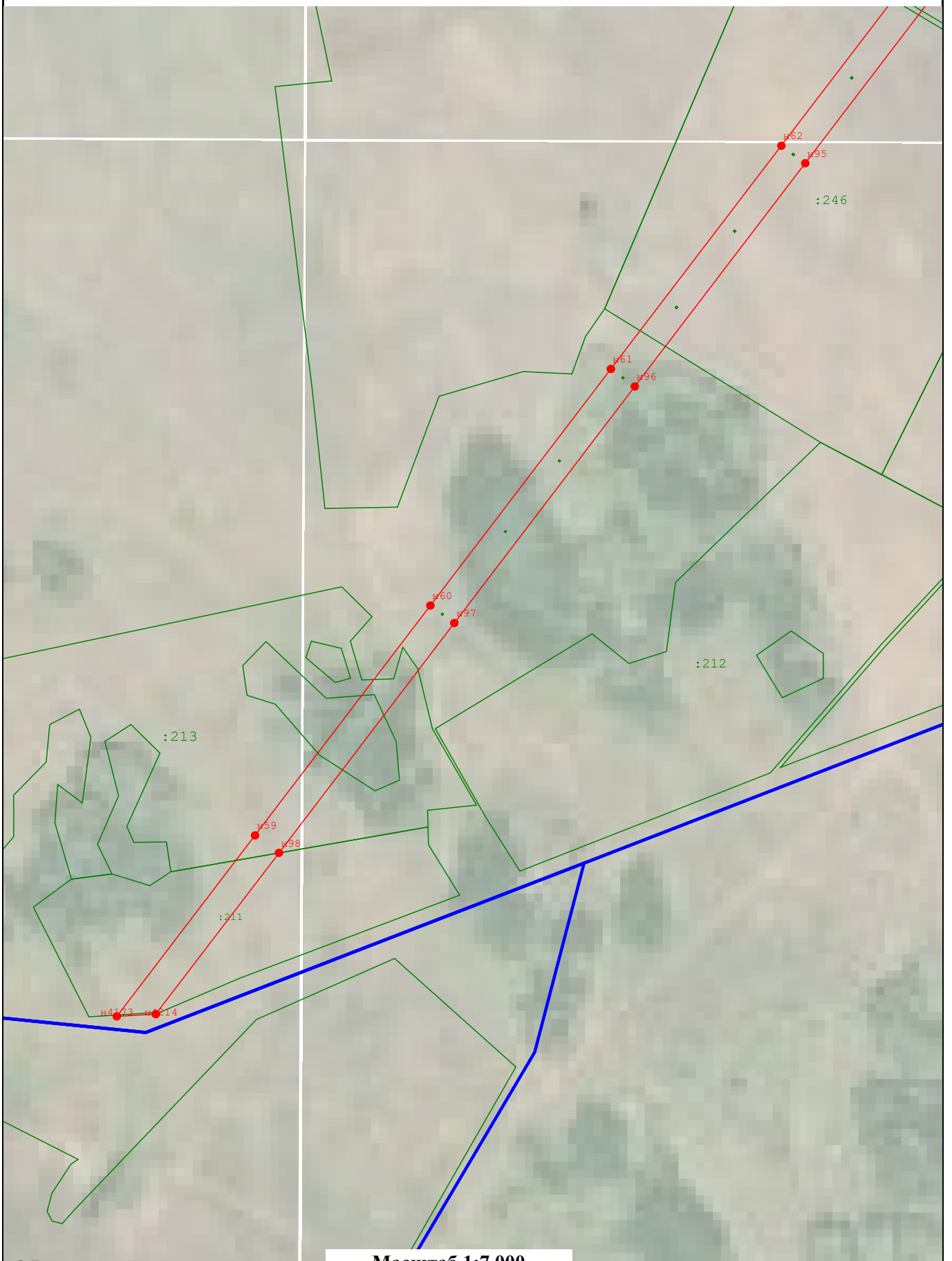
— - Граница кадастрового квартала

Подпись _____

Дата 26 февраля 2024 г.

Место для оттиска печати (при наличии) лица, составившего описание местоположения границ объекта

Раздел 4
Выносной лист 1



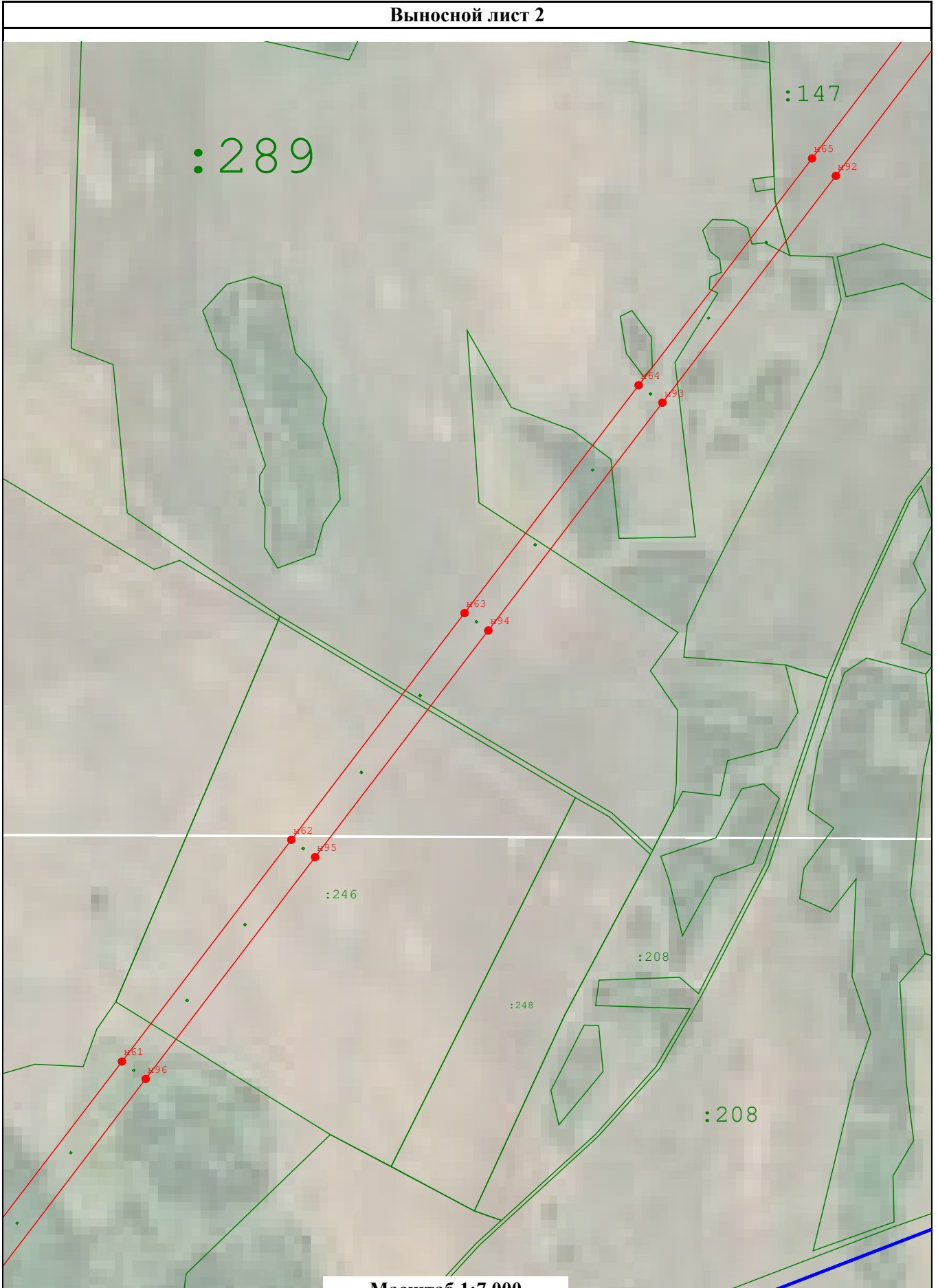
Масштаб 1:7 000

Подпись _____

Дата 26 февраля 2024 г.

Место для оттиска печати (при наличии) лица, составившего описание местоположения границ объекта

Раздел 4
Выносной лист 2



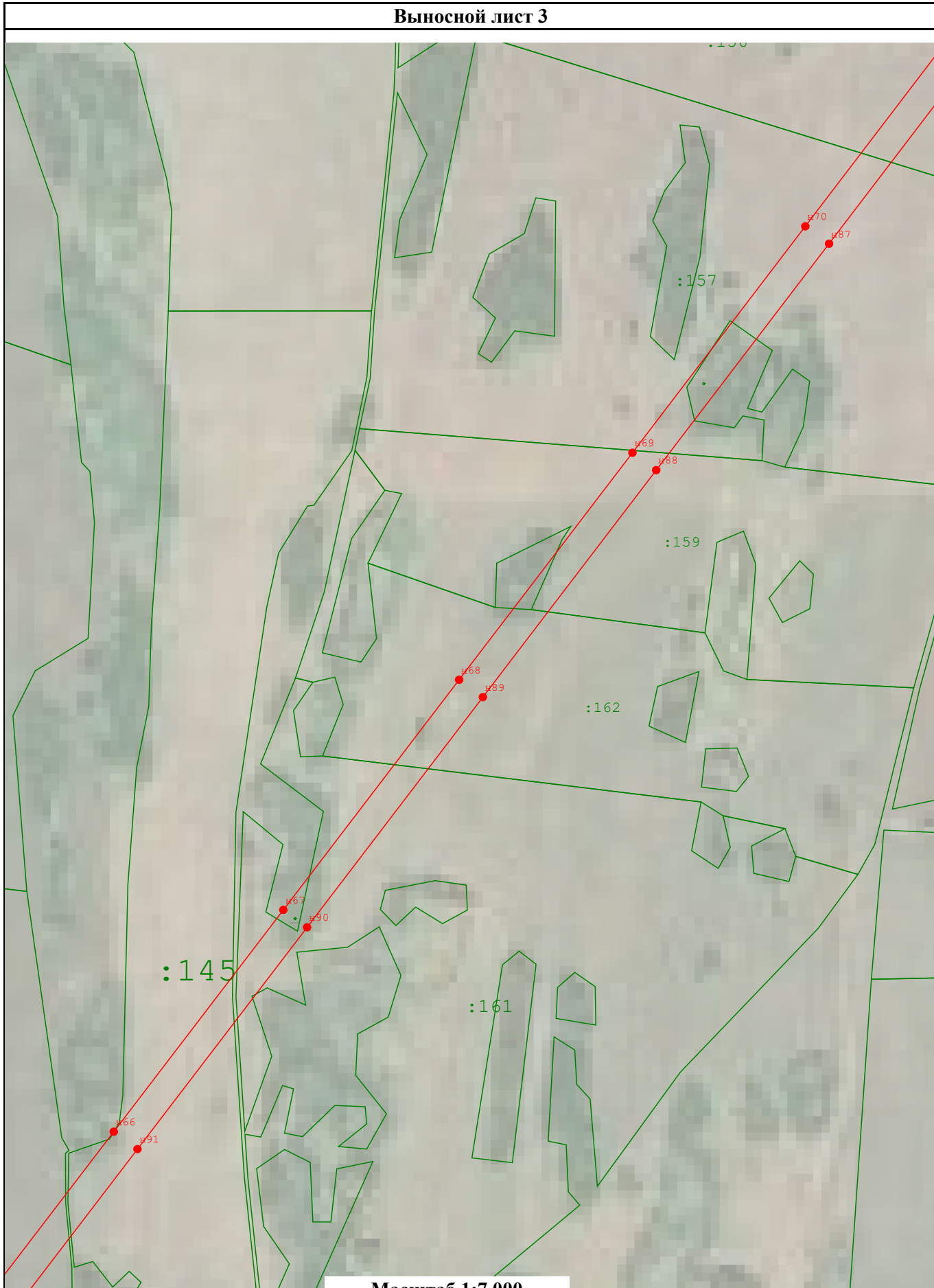
Масштаб 1:7 000

Подпись _____

Дата 26 февраля 2024 г.

Место для оттиска печати (при наличии) лица, составившего описание местоположения границ объекта

Раздел 4
Выносной лист 3



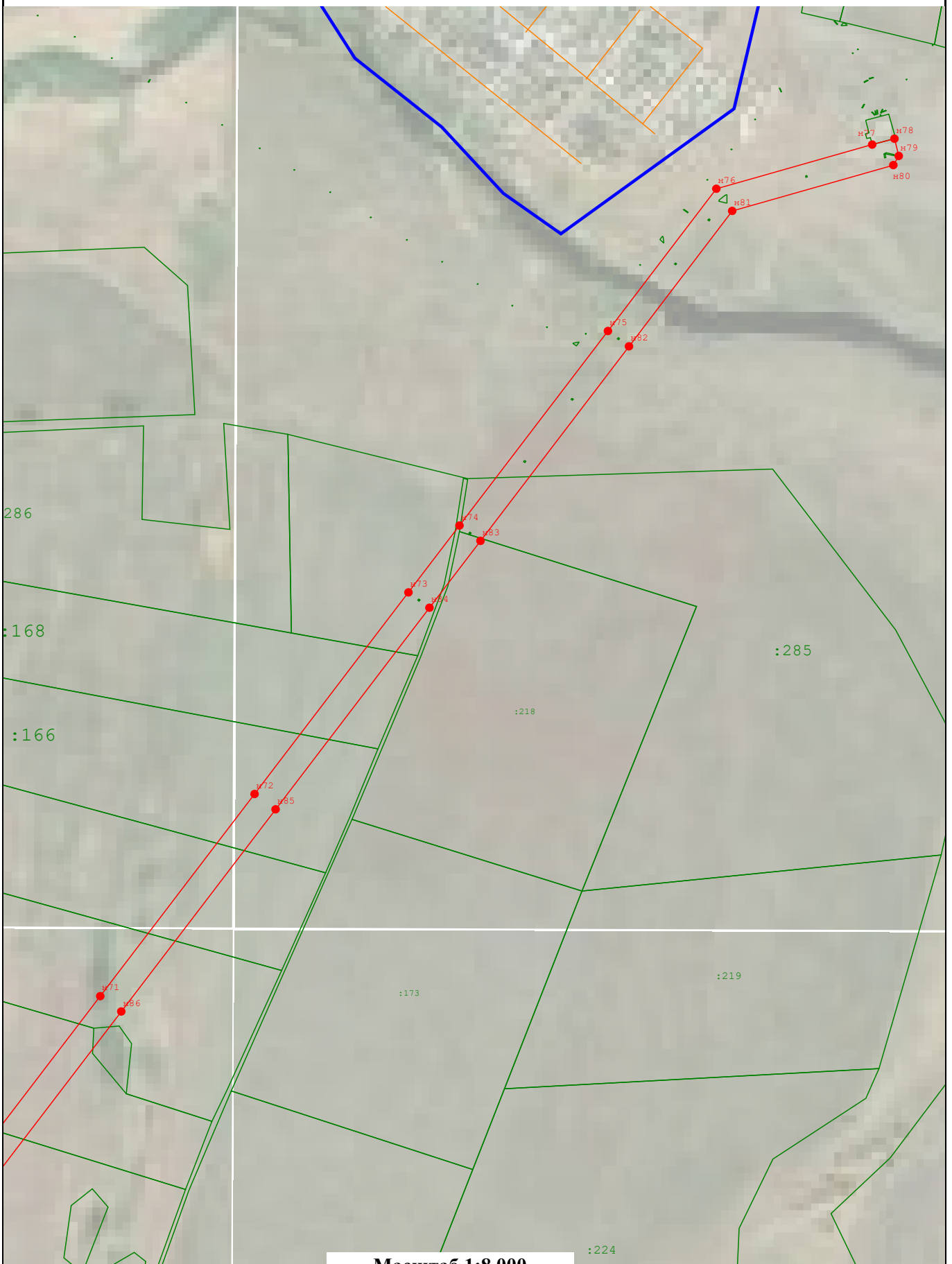
Масштаб 1:7 000

Подпись _____

Дата 26 февраля 2024 г.

Место для оттиска печати (при наличии) лица, составившего описание местоположения границ объекта

Раздел 4
Выносной лист 4



Масштаб 1:8 000

Подпись _____

Дата 26 февраля 2024 г.

Место для оттиска печати (при наличии) лица, составившего описание местоположения границ объекта

Прохождение границы		Описание прохождения границы
от точки	до точки	
1	2	3
—	—	—